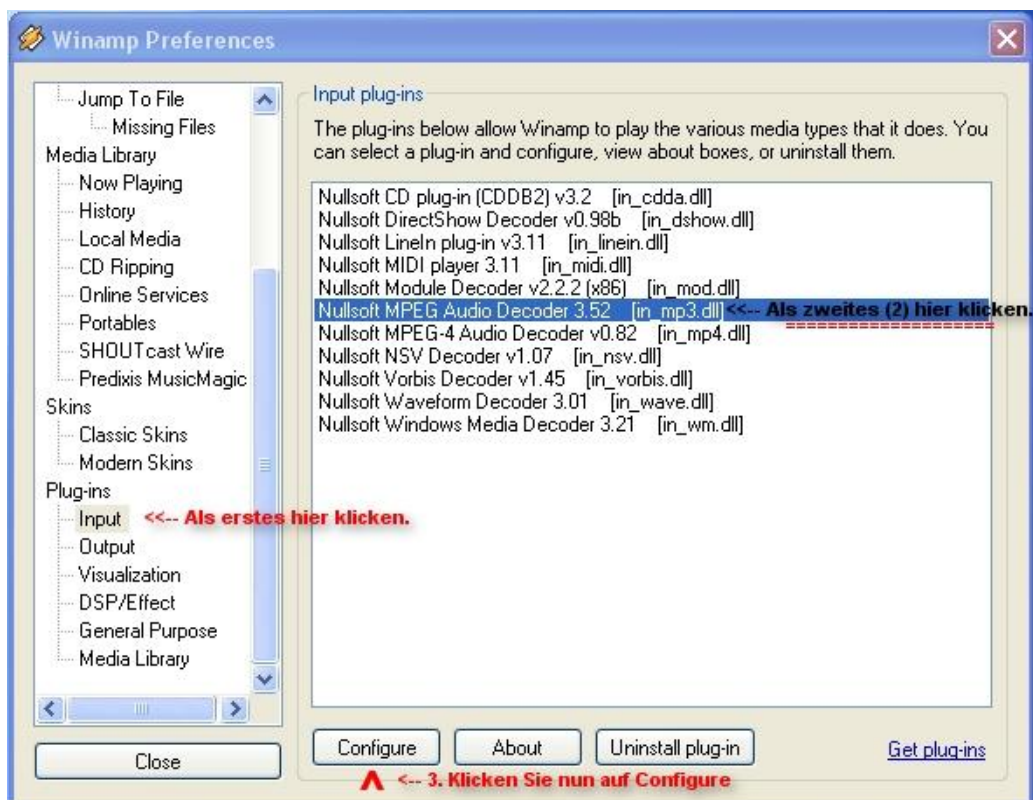


## So optimieren Sie Ihre Winamp Einstellungen für den Empfang von RadioMDU

1. Starten Sie Ihren Winamp Player und Klicken Sie dann auf Options → Preferences



2. In dem sich nun öffnenden Fenster gehen Sie die (3) drei Schritte, wie auf dem Bild dargestellt durch. (Machen Sie keine Doppelklicks, 1x reicht)



3. In dem sich nun öffnenden Fenster ändern Sie die in dem roten Kästchen dargestellten auf [256] original steht da [64] – Bestätigen Sie Ihre Einstellungen nun mit [OK] – Schließen Sie nun das vorherige Fenster in dem Sie auch [Close] klicken. – Jetzt verbinden Sie sich über [www.radiomdu.com](http://www.radiomdu.com) mit unserem Stream und können unsere Sendung genießen!

